



Ricordati dei tuoi 500€!



A seguito degli **eccellenti risultati** raggiunti nel **2016**, abbiamo ottenuto un **contributo straordinario** pari a **500€** da utilizzare in modalità **Welfare** (servizi).

Ci sono **diverse modalità di fruizione** e di rimborso, fate attenzione, leggetele bene su...

<https://www.unisinfidomestic.it/documenti/welfare/>

Ci teniamo a ricordarvi, soprattutto che:

- 👍 al **31/12/2018** la somma non utilizzata **confluirà nel Fondo Pensione**;
- 👍 si possono avere anche **buoni acquisto** e **buoni benzina** (quest'ultimi in tagli da 10€), per un massimo di 250€. Attenzione a non superare la soglia di 258,33€ pena la tassazione....

WELFARE

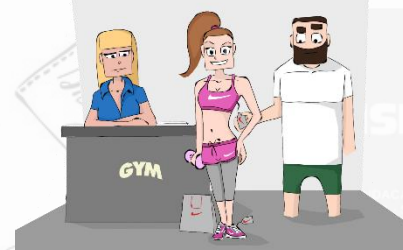




Fino a **258,33€** non è prevista alcuna tassazione. In questo importo vanno considerati non solo i buoni acquisto e quelli benzina, ma anche eventuali buoni derivanti challenge aziendali, perché si sommano. Chi ha compensi in natura tassati, come i «fringe benefits» (ad esempio assegnazione auto aziendale, challenge aziendali, ecc.), potrebbe superare il limite e incorrere nella tassazione. Es: decido di prendere 25 buoni benzina per un totale di 250€. Poi me ne vengono assegnati altri per 100€. Avrò un totale di **350€ che va oltre la soglia** sopra citata. In tal caso non sarò tassato per l'eccedenza, ma per l'intero importo.

FATE BENE I VOSTRI CONTI

WELFARE BENEFITS



Solo le **spese** sostenute per le **palestre** convenzionate possono essere portate a rimborso. Se la vostra palestra non lo fosse è possibile **richiederne il convenzionamento**.

Purtroppo, ad oggi, le spese per i trasporti pubblici, ovvero **gli abbonamenti** mensili o annuali, non sono contemplate, quindi non è possibile richiederne il rimborso. Sono in corso però, approfondimenti da parte aziendale per disciplinare la materia

